

BISAGRAS ESPECIALES



1 PARA PUERTA RINCONERA

■ Bisagra para puerta rinconera MESUCO

Bisagra para rinconeras con tres regulaciones, para espesores de puerta de 14 a 24mm. Para espesores mayores, se colocará la base más hacia el extremo (según espesor). Se monta sobre cualquier base mesuco 14 rapid, mesuco 14 o mesuco 131X rapid amortiguada, según bisagra. Esta bisagra puede ir acompañada de una bisagra de 172°.

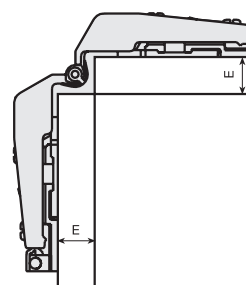
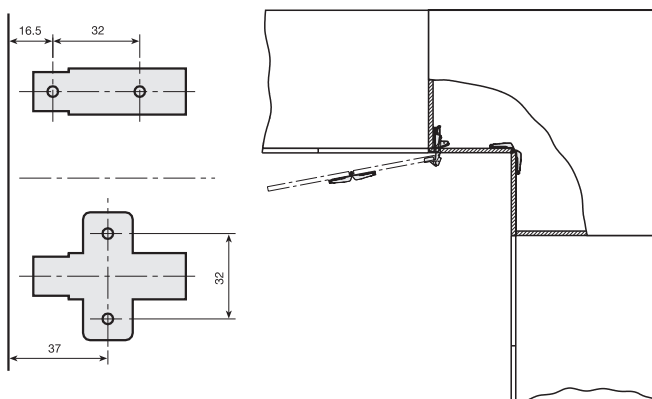


MESUCO 14 rapid

Niquelada	090.100.172	125

MESUCO 14

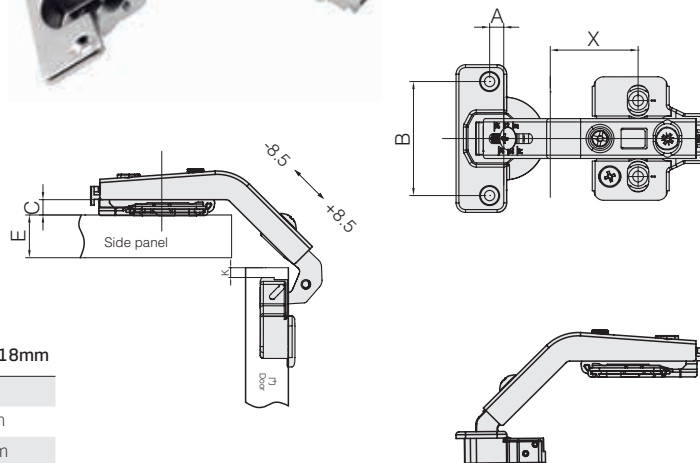
Niquelada	090.100.161	125



Bisagra	E (mm)	14	16	18	20	22	24
090.100.172	calce	4	2	2	2	2	-
090.100.161	calce	4	2	0	0	0	0

MESUCO 131X

Montaje directo	(A:45 B:9,5)	319.195.063
Montaje directo	(A:52 B:5,5)	319.295.060
Montaje tirafondos	(A:52 B:5,5)	319.285.061



X: Posición placa

	E < 18mm	22mm > E < 18mm
C	0mm	0mm
X	37mm	34mm
K	4-6mm	3-4mm


2 BISAGRAS OCULTAS

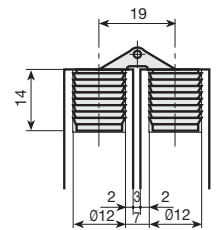
■ Cilíndricas de plástico

Bisagra totalmente en metal excepto la funda de recubrimiento exterior, que es de plástico.


Aunque recomendada especialmente para mesas plegables, su utilización es prácticamente ilimitada en toda clase de puertas, ventanas, muebles, etc.

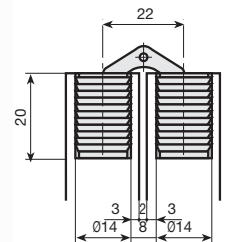
Bisagra oculta cilíndrica 12 Ø m/presión.

		
Roble	305.112.194	500



Bisagra oculta cilíndrica 14 Ø m/presión.

		
Roble	300.814.194	500



Su colocación es sumamente sencilla, ya que basta para ello introducir la bisagra a golpe de martillo en los agujeros efectuados a este fin según medidas del esquema.



■ Cilíndricas de latón

Nueva gama de bisagras ocultas totalmente en latón, recomendada especialmente para mesas plegables, pero su utilización es ilimitada en puertas, ventanas, muebles, etc... Estas bisagras pueden ser utilizadas tanto en la derecha como en la izquierda, y el ángulo de apertura es de 180°.

Bisagra oculta cilíndrica de 10 Ø mm.

Latón	300.510.103	250
-------	-------------	-----

Tirafondo necesario c/plana Ø 2,5 mm.

Bisagra oculta cilíndrica de 12 Ø mm.

Latón	300.512.100	250
-------	-------------	-----

Tirafondo necesario c/plana Ø 3 mm.

Bisagra oculta cilíndrica de 14 Ø mm.

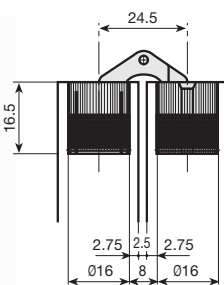
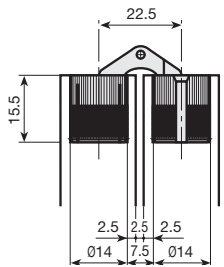
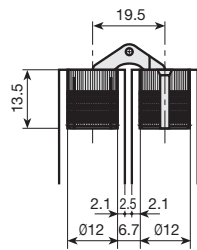
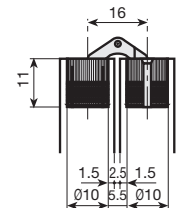
Latón	300.514.104	250
-------	-------------	-----

Tirafondo necesario c/plana Ø 3,5 mm.

Bisagra oculta cilíndrica de 16 Ø mm.

Latón	300.516.101	250
-------	-------------	-----

Tirafondo necesario c/plana Ø 3,5 mm.

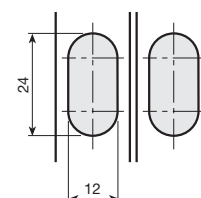
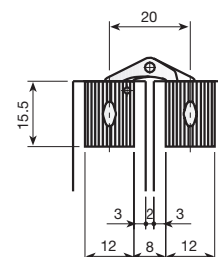


■ Ovaladas

Cada bisagra lleva ocho chapas o brazos de sujeción, lo que la hace extraordinariamente robusta y fuerte, por lo que es recomendable en el montaje de tableros de mucho peso o grandes dimensiones y en aquellos casos en que se requiera la mayor garantía de buen funcionamiento.

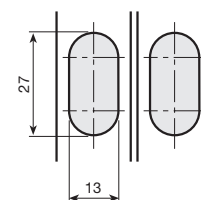
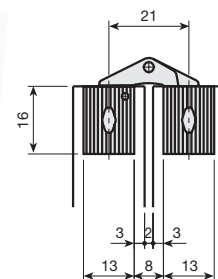
Bisagra oculta ovalada de 12 mm.

		250
Latón	300.012.101	
Zamak latonado	300.012.112	

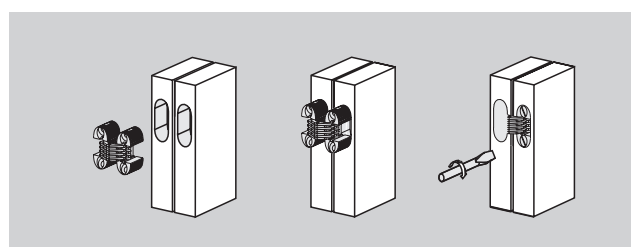


Bisagra oculta ovalada de 13 mm.

		250
Latón	300.013.103	



Su colocación es muy sencilla. Basta practicar dos taladros a la distancia conveniente utilizando para ello broca inferior al grosor de la bisagra. Una vez practicado el orificio se colocan los cuerpos de la bisagra en el mismo, presionando con la mano ligeramente y apoyando esta acción con unos golpes suaves de martillo se mete totalmente en los tableros de las mesas o muebles donde se quieran emplear. A continuación se tirafondean, con lo que se concluye el montaje de la bisagra.



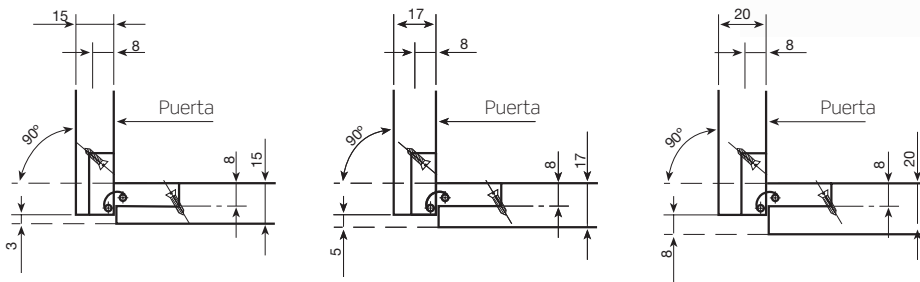
3 BISAGRAS PARA SECRETER

■ De plástico

Bisagra de nylon 8 x Ø 30 mm.

Marrón	303.008.016	50
Negro	303.008.020	

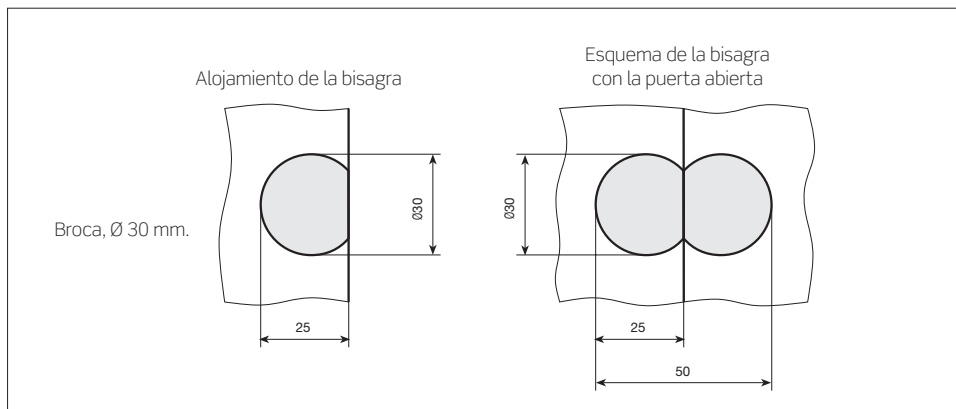
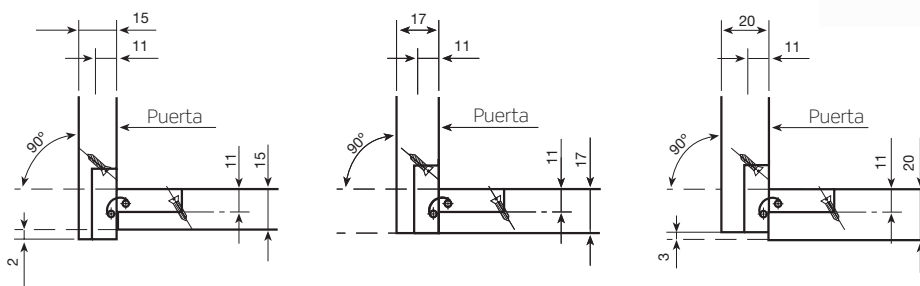
Los tirafondos se suministran con el artículo.



Bisagra de nylon 11 x Ø 30 mm.

Marrón	303.011.015	50
Negro	303.011.026	

Los tirafondos se suministran con el artículo.

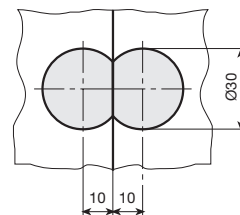
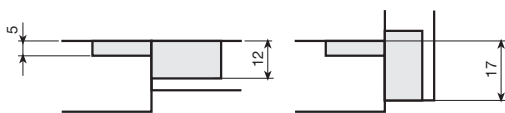


■ De plástico para puertas abatibles

Diseñada especialmente para su montaje en tableros delgados. Ambas cazoletas se montan en un taladro de 30 mm. y van provistas de una pestaña embellecedora para tapar un posible astillado al hacer los taladros. También se le puede acoplar unos adaptadores bases, para variar la medida constante.

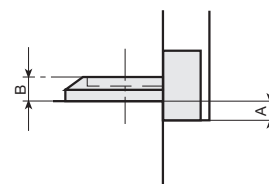
Bisagra adaptable para puertas abatibles

Gris metalizado	314.230.092	1000
-----------------	-------------	------



Adaptador

	6mm.	8,5mm.	10mm.	
Gris met.	314.306.090	314.308.094	314.310.091	250



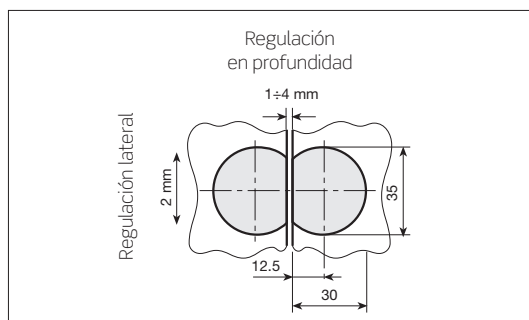
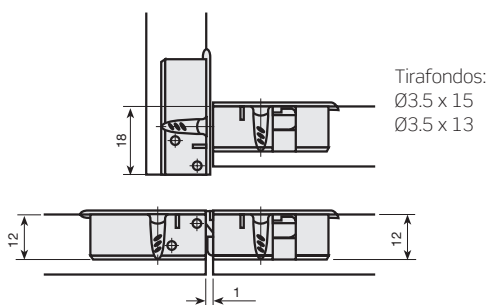
A	B
6	11
8,5	8,5
10	7

■ De zamak para puertas abatibles

Bisagra desmontable de 3 regulaciones. Las dos cazoletas se montan en taladros de Ø 35 mm. y van provistas de una pestaña embellecedora para tapar un posible astillado al hacer los taladros. Permite montar ambas cazoletas por separado, facilitando en gran medida el montaje.

Bisagra regulable para puertas abatibles.

Niquelado	313.012.066	250
-----------	-------------	-----



4 BISAGRAS PARA MESAS PLEGABLES

■ CHAMPI

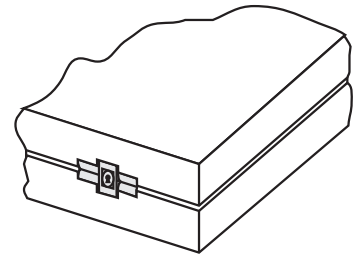
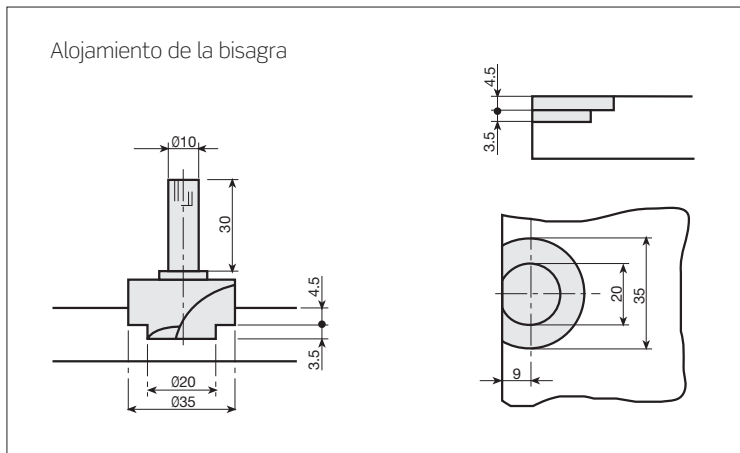
Bisagra metálica 20-35

Níquelado	300.935.062	250
-----------	-------------	-----

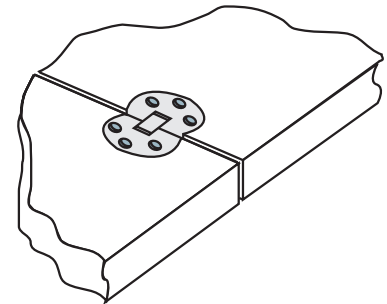
Los tirafondos se suministran con el artículo.



Colocación: Se efectúa el alojamiento en una sola operación con una broca de dos diámetros, después se introduce la bisagra y se atornilla con tirafondos.



Mesa en posición cerrada



Mesa en posición abierta

5 BISAGRAS DE UN EJE

■ Para puertas de madera

Casquillo

Acero	Latonado	919.500.116	2000
-------	----------	-------------	------



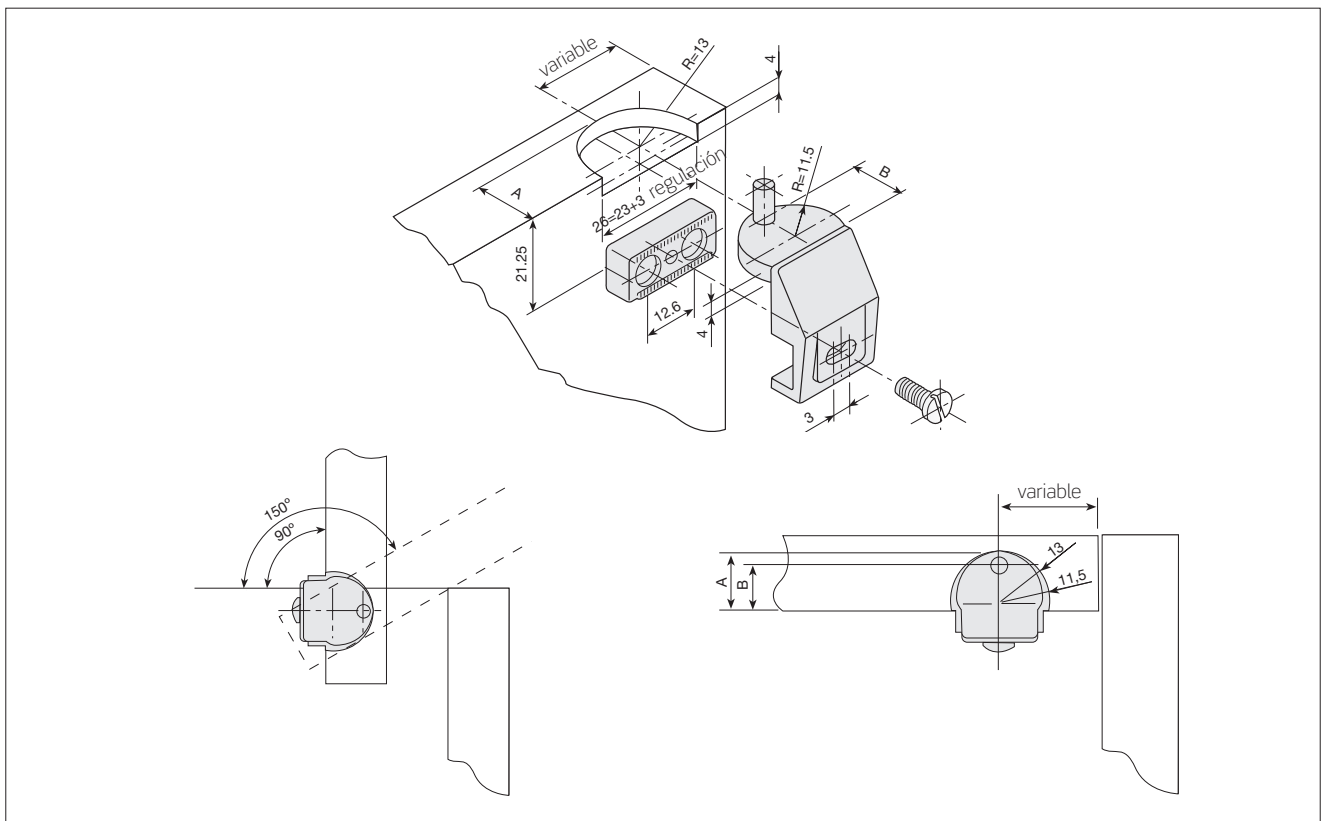
Bisagra niquelada

A	B	Espesor de puerta	Código	
15,2	12,7	16MM. A 25MM.	314.106.063	500
25,2	22,7	26MM. A 30MM.	314.116.062	



Placa base

Zamak	Niquelado	390.820.065	1000
-------	-----------	-------------	------



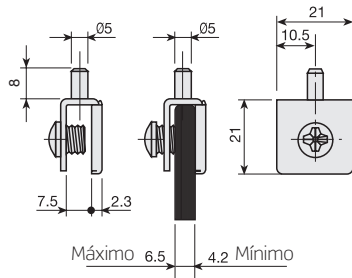
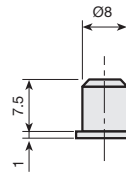
■ Para puertas de cristal

Este tipo de bisagra lleva una funda embellecedora de aluminio, la cual va protegida por un papel adhesivo, para su perfecta conservación. La sujeción del cristal se efectúa por presión de los tornillos, siendo el apoyo del cristal entre plástico y aluminio.

Bisagra superior o inferior.

		
Arañado plata	301.521.205	500
Arañado oro	301.521.216	
Pulido plata	301.521.220	
Pulido oro	301.521.231	

Los casquillos guía de acero se suministran con el artículo.



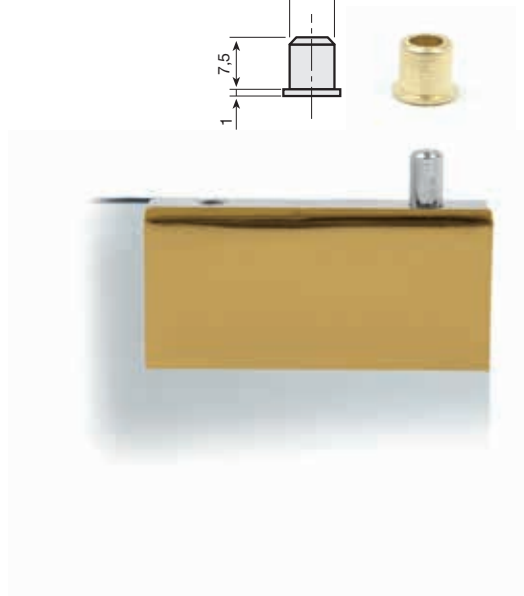
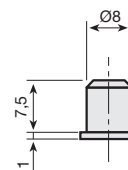
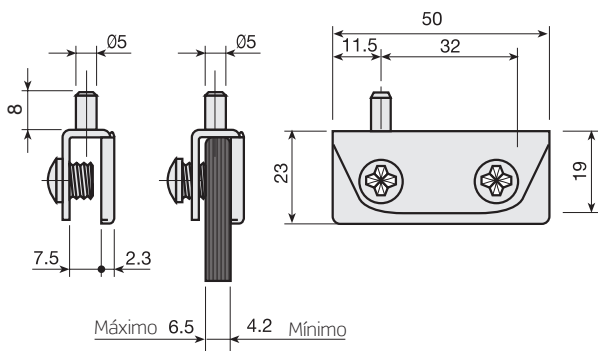
■ Para puerta de cristal: con cierre de golpete opcional

Este tipo de bisagra lleva una funda embellecedora de aluminio o plástico que va protegida por un papel adhesivo, para su perfecta conservación. La sujeción del cristal se efectúa por presión de los tornillos, siendo el apoyo del cristal entre plástico y aluminio.

Bisagra superior derecha o inferior izquierda.

Nylon negro	301.850.021	
Arañado plata	301.550.200	
Arañado oro	301.550.211	250
Pulido plata	301.550.222	
Pulido oro	301.550.233	

Los casquillos guía de acero se suministran con el artículo.



Bisagra inferior derecha o superior izquierda.

Nylon negro	301.950.025	
Arañado plata	301.650.204	
Arañado oro	301.650.215	250
Pulido plata	301.650.226	
Pulido oro	301.650.230	

Los casquillos guía de acero se suministran con el artículo.



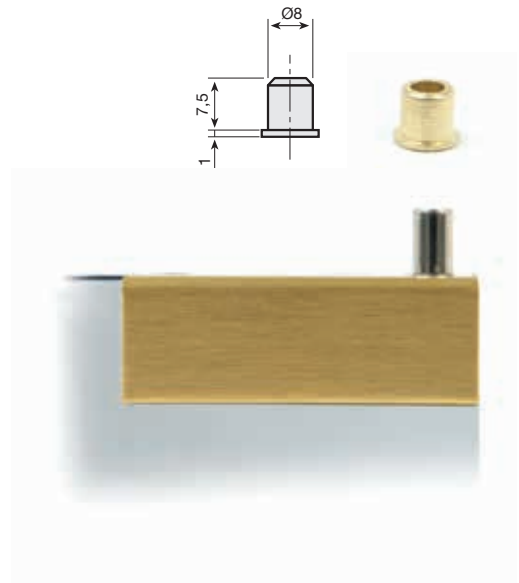
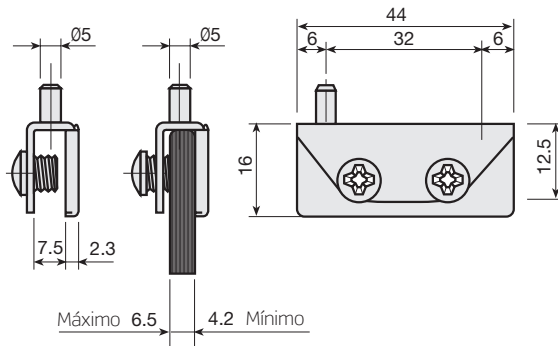
■ Para puerta de cristal: con cierre de golpete opcional

Bisagra superior derecha o inferior izquierda.



Nylon negro	314.842.021	
Arañado plata	314.842.205	
Arañado oro	314.842.216	250
Pulido plata	314.842.220	
Pulido oro	314.842.231	

Los casquillos guía de acero se suministran con el artículo.



Bisagra inferior derecha o superior izquierda.



Nylon negro	314.942.025	
Arañado plata	314.942.202	
Arañado oro	314.942.213	250
Pulido plata	314.942.224	
Pulido oro	314.942.235	

Los casquillos guía de acero se suministran con el artículo.

